

お菓子で笑顔を届ける洋菓子店を応援するニュースレター

# 洋菓子店 SMILE 通信

vol.48

2026.06

こだわり国産素材のケーキ屋さんにインタビュー  
パティスリー ラ・バニユー

期間限定の小さなギャラリー  
parking

今年もやります！  
工場見学ツアーのお知らせ

タロット缶シリーズ第3弾  
タロット缶 スズラン

谷口智則先生の新作缶  
サルくんのみんなの旅缶

2026年4月から  
ECサイトへ完全移行しました

本誌-DM-の配信停止を  
ご希望の洋菓子店様は  
お菓子のミカタWEBサイトの  
[お問い合わせ]フォームより承ります。

大阪製罐株式会社 お菓子のミカタ

〒578-0941 大阪府東大阪市岩田町2-3-28  
FAX:0120-99-7155



# LaVanille

ラ・バニエ



## お客様からもスタッフからも愛されるお店

兵庫県西宮市上甲子園にお店を構え地元で愛され25年、パティスリーラ・バニエさん。SNSから伺えるスタッフさんとの“絆”についてお話を伺いました。

**松浦さんと村山さんが、このお店で働くことを決めた理由は何ですか？**

**松浦さん**：自分のやりたい仕事がこの場にあるってことが一番ですね。色々やらせていただいているのでやりがいがあります。新卒からなので比較はできませんが、自分から新しいことを提案するってわけじゃないですが、シェフやマネージャーから新しい仕事を振ってくださるので、それを自分のものにしていけるかなって。就職は兵庫が大阪でって決めて。学生時代にいろんなとこ食べ歩いたんですけど、その中でも接客がよかったのが、一番惹かれたところですね。

**シェフ**：でも当時は人が揃ってて、募集もかかってなかったけど「募集は出ますか？」って来てくれて。どうしても働きたいからってグイグイ来てくれたから、その熱意があるんだって採用したんです。

**村山さん**：私は途中で来ました。以前はパティシエ志望で結婚式場に入ったんですが、最初は調理をしてほいって言われて。だんだん肉場魚場、ソースまで行って「もっただめだめ」と思って、製菓がやりたくてここへ。サイトで探してケーキを買って来て、いいなって感じました。マネージャー：他のお店の方からよく聞かれるのが「スタッフをご飯とかに誘っていいの？」「断られへんの？」「無理して来てるんじゃないか」って。用があったら普通に断れることもありますよ。

**マネージャー**：私はお店がオープンした時に27歳でした。最初は製造もできないし人の上に立つたこともなく、なかなか言うことを聞いてもらえない。取引先の人に偉そうに言われたりバイトに間違われたり。強めに注意したら「上から言われて嫌やから辞めます」ってこともあって、だんだん腹が立つてきましたね。ある時気を使うのを辞めて、もう思ってること言うてやるって。ニコニコしてなかったら「なんか暗い？販売やから明るくして」とか。そして今度は、取引先の方がシェフに「今日オーナーいらっやいますか？」って私のこと尋ねられたりとか（笑）後から入ってきたパートさんからはシェフが雇われてると思われたり。そこから裏表もなく思ってたことをストレートに言うようにして、嫌じゃない人はいきてきてくれたなって感じですよ。ここまでやらせたら大変やからって皆さん気にされてるんですけど「ちゃっちゃと（早く）やって言ったらええんちゃうん？」って笑

それに二人しかいないからお互いに助け合わないと仕事が終わらない。社員が5〜6人揃った時は、逆に全然終わらないんですよ。声かけ



「缶に負けないように」とスタッフのみんなが考えて生まれたお菓子たち



▲「甲子園」と名のつく焼き菓子はお土産に人気！

**シェフ**：僕は基本的に0から1を作るのが仕事です。あとはオペレーション組ならもう引きます。朝から晩まで働いて、あれこれパワーい言われたらビビっちゃいますよ。僕はもう洗い物したりイチゴ切ったりとか補助的なことやって、居ても4〜5時間くらい。仕事の内容も全部彼女たちに決めてもらってます。0から1にするためにはインプットの時間が大事なので。昨日もファストフード店へ行って本読んでました。よくセミナーにも行きましたし。どうしたら人が続くかなって。

**マネージャー**：シェフは開発するのが得意なので、レシピをずっと書いて。まず絵を描いて、その横に作り方や材料のグラム数を細かくメモして、その試作からスタッフと一緒にします。ちよちよく変更もするので追いかけるのが大変！走り書きも多いのであのメモごいつた！って大騒ぎですね。コロナで時間があつた時は1日に5〜6種類もレシピが上がってきたり。彼女たちもそれを楽しんでくれます。試作したら当然食べるんですが、完成して販売してから自分で買ってまで食べるんです。ポイントカードも溜まってお買い物券が出ちゃうくらい！

**シェフ**：年間売り上げ10位くらいにはランクインしてるはずですよ。

**マネージャー**：パートさんも含めてスタッフみんな買ってくれるんです。うちのお菓子を好きでいてくれるから続けてくれるんやと思えます。

**シェフ**：こんな仕事してるくらいですから、食べるのが好きなんですよ。

合わなくても終わると思ってるから。「昨日この時間何してたん？」って聞いたら「トイレ掃除です」って。別の子に聞いたらまた「トイレ掃除です」って。何回やってるん！ってこともありました。少ないと声かけあつてやってくれるからバランスがいい。二人はすごい気があつてるんやと思えます。

**製造が3人と外部にも売り場を持つのは大変では？**

**シェフ**：新宿マルイアネックス、伊丹空港、川西阪急、阪神百貨店にのみやには常設で。西宮阪急へはバレンタインやクリスマス前の催事があるって焼き菓子を出してます。売り場は多い方がいいですね。でもあまり遠くには出せないんで近いです。基本的には3人ですけど、分業ですね。僕たちにしかできない部分もありますけど、型抜きや簡単な作業なんかはパートさんたちにもやってもらったり。最近成型やクッキー



〒663-0114

兵庫県西宮市上甲子園3丁目10-7 上甲子園アーバンリス

カットとか機械もあつて、あとはマニュアル通りに焼くだけなんです。

**マネージャー**：普段私は販売や事務をするんですけど、製造の部分で、まず自分がやってみるんですよ。これなら私でもやれんじゃない？ってチャレンジして、やれた部分だけみんなでもできるよってパートさんたちにもやってもらったり。

**しみず**：マネージャーさんがお菓子作りをできないスタッフに対して、通訳できるようにしてから仕事として渡してって感じなんですよ。

**シェフ**：ワンクッション挟むとまぐ伝わるんですよ。

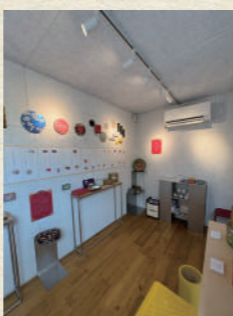
**シェフとマネージャー**：お二人とも経営側の目線を持ちながら、それぞれの役割から異なる角度でスタッフやお店を見守っている。このコンビネーションがお店のバランスを保ち、スタッフさんにとって心地良い環境が築かれているんですね。

取材のご協力ありがとうございました！掲載しきれなかった取材内容は、お菓子のミカタWEBで公開中です！



## ヴィンテージ ぶりき缶展

「50年後の誰かに届く缶を」という想いで作られてきたぶりき缶たちは、単なる容器の枠を超え、それぞれの時代の記憶をまとっています。会場には、かつて誰かから贈られた記憶を呼び起こす懐かしいお菓子缶から、今では目にすることのできない希少なヴィンテージ品までが並び、「これ昔うちにあったわ!」といったお声も。喫茶スペースで流れる穏やかな時間とともに、過去から未来へと続く礎を感じさせる、心温まる展示となりました。



たなかしん

4.22(水)~4.26(日)



ちいさな原画展



## たなかしん ちいさな原画展

2020年、私たち「お菓子のミカタ」は、画家たなかしんさんの作品と出会いました。砂が生み出す柔らかな質感、その中に宿る小さな命の輝きと物語に、私たちは瞬く間に心を奪われました。出会いから6年。これまでに生まれた缶の原画、そして“4作目”として制作中の新たな缶の原画を一堂にご覧いただける展示会を開催いたしました。また会場では、くまときのこのオリジナル絵本入り缶などたなかしんさんのグッズも数量限定にて販売いたしました。

vol.1

vol.2

vol.3

vol.1

お菓子のミカタ  
ちいさなデザイン展~想いのカタチ~

vol.2

ヴィンテージ ぶりき缶展

vol.3

たなかしん  
ちいさな原画展

parking

展示会開催

カンカン工場の草原のカフェ横のコンテナ「parking」を会場にお菓子缶やヴィンテージ缶、原画作品をテーマにした展示会を開催。缶に込められた想いやデザイン、ものづくりの魅力を紹介し多彩な展示を通して来場者に特別な世界観を届けました。

## お菓子のミカタ

## ちいさなデザイン展 ~想いのカタチ~



本展では、大阪製罐株式会社が展開する菓子缶ブランド「お菓子のミカタ」の缶を、前期・後期に分けて紹介しました。数多くの缶を通して、デザインが完成するまでの工程を資料やイラスト原画とともに展示しました。金型も展示していたので「缶ってこれをプレスして出来るんや〜」と少し専門的な部分に触れていただけたかなと感じております。遠くから足を運んでくださった方や地域の方などたくさんの方にご来場いただきました。

# 第11回 工場見学ツアー -2026-

いつもご愛用いただいている「あの缶」  
普段ではあまり見ることができない製造現場を覗いてみませんか？

日時 2026年7月22日(水)

場所 〒578-0941 大阪府東大阪市岩田町2-3-28  
大阪製罐株式会社 大阪本社

参加費 無料

定員 先着22名様(定員になり次第締切)

申込期限 2026年6月22日(月)

WEB申込



QRコードから申込フォームへ  
アクセスし、必須事項をご記入の上  
送信してください。

### ▼当日のスケジュール

- 13:30 ~ 受付開始
- 14:00 ~ 工場見学 & カフェ体験  
休憩
- 16:00 ~ Instagram 広告勉強会
- 18:00 ~ 懇親会(希望者のみ)

### ▼参加者プレゼント



タロット缶ブレン ver. に入  
ったお菓子をプレゼント!  
どのタロット缶になるかは  
お楽しみに!

まんが課わなこの

## 四コマ劇場



### 来年も



## こいちゃんの 喫茶日記

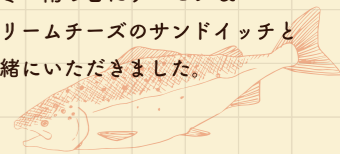
7 ha ra



### 【ドリップコーヒー】

- 酸味 ●●●●●●●●●●
- 苦味 ●●●●●●●●●●
- 深み ●●●●●●●●●●

京都にある可愛いカフェ。  
肌寒い雨の日にサーモン&  
クリームチーズのサンドイッチと  
一緒にいただきました。



## はるちゃんの 気まぐれ美術館

Vol.1 生誕185年ルノワール展

京橋の山王美術館に  
行ってきました。2022  
年リニューアルオープン  
という事もあり、設備が  
とてもモダンで綺麗で



した。西洋絵画といえば陰影を強調し、パキッ  
とした油絵をイメージしがちですが、ルノワール  
の絵柄からは、柔らかさや優しさを感じます。  
実際使われていたパレットからも様々な色の絵  
具が使われていたようで、裸婦に緑が使われて  
いたりするのですが離れて見ると自然に溶け込  
んでいる様にも見え面白かったです。7/31(金)  
まで開催中です。

+new arrival.  
**TAROT**  
 タロット缶 スズラン



幸せを叶えるスイーツ。



発売中

タロット缶スズラン

size:164×44×H36(mm)  
 [01-5] 50 缶入り

- 1 ケース ¥7,500( 単価 ¥150)
- 2 ケース ¥7,000( 単価 ¥140)
- 20 ケース ¥6,000( 単価 ¥120)

[EC 販売] 24 缶入り

- 1 ケース ¥3,840( 単価 ¥160)

B-1・ビジュア 中敷き

[15-1] 50 枚組( 蓋・底)

- 1 ケース ¥1,620( 単価 ¥32.4)
- 20 ケース ¥1,320( 単価 ¥26.4)

[EC 販売] 24 缶組( 蓋・底)

- 1 ケース ¥900( 単価 ¥37.5)

To be continued

貴店名 (フリガナ)	代表者名 (フリガナ)
参加人数 1 社様につき 2 名様までお願いいたします。	お車で来社の場合 駐車台数に限りがございます。 お早めのお申し込みをお願いいたします。
参加 ( 人 ) ・ 不参加	
ご住所 〒	
都道府県	市区群
メールアドレス	
電話番号	FAX 番号
WEB サイト (URL) または SNS アカウント	
事前にご質問等ございましたらご記入ください	

※先着 22 名様となります。定員になり次第募集を締め切らせていただきます。

※欠席や人数変更などがある場合は下記メールアドレスまでお早めにご連絡をお願いいたします。

→【koizumi@osaka-seikan.co.jp】

北  
4  
+

難波方面

若江岩田駅

商店街

ローソン

八尾枚方線

奈良方面

タツタ電線

ENEOS

ローソン

会場

お車の方は  
こちらに

電車・徒歩でお越しの方

◆近鉄奈良線「若江岩田駅」降車後徒歩約 8 分。若江岩田駅へは普通電車にご乗車ください。快速・準急は停まりません。  
 ◆駅を出て東に進み、八尾枚方線をタツタ電線沿いに南へ。「若江岩田」の交差点を東に曲がると右手に工場が見えます。

お車でお越しの方

◆大阪製罐を通り過ぎますと、右手に竹林が見えてきます。その奥すぐのところに駐車場入口があります。目印は「風と雨と太陽の草原」の看板です。  
 ◆「大阪製罐株式会社」と書かれた緑石の場所に駐車してください。

ご注文は、スムーズに使える

会員登録申請



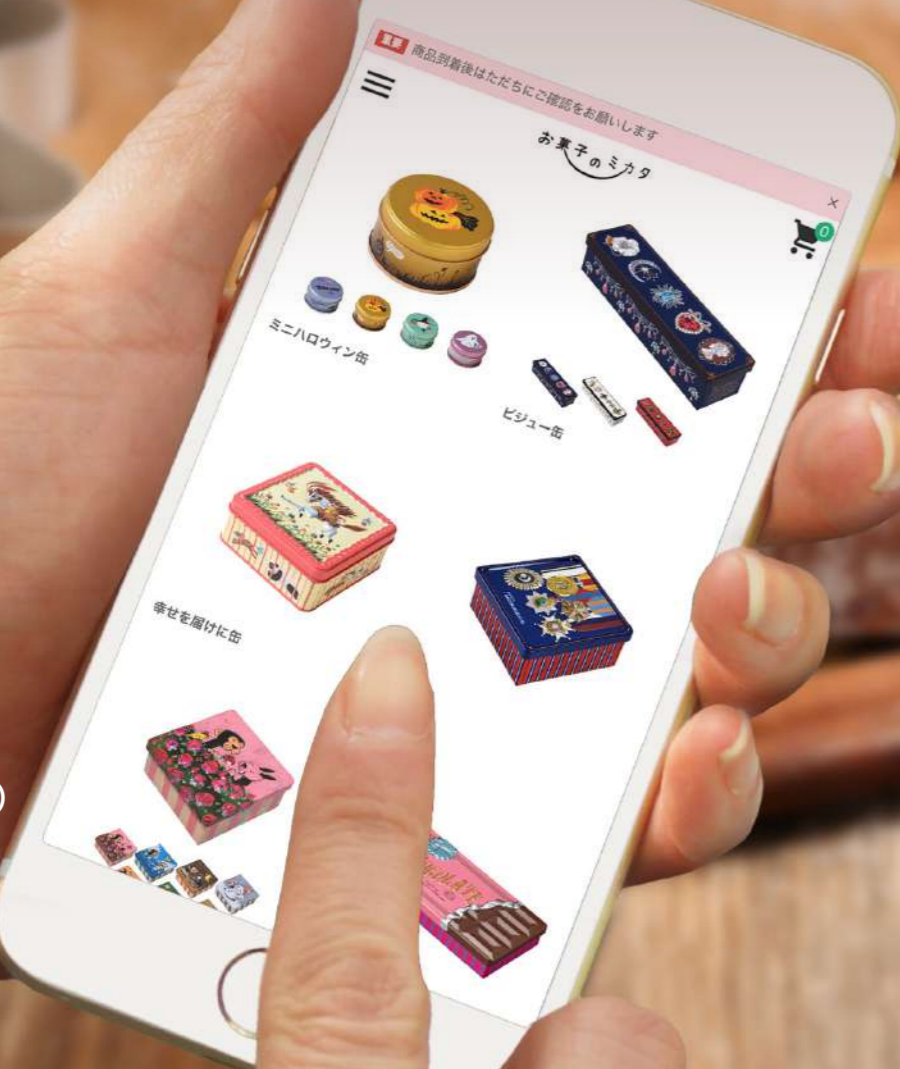
から

# ECサイト

2026年4月1日より、従来ご利用いただいていたお菓子のミカタ公式サイト内のご注文ページは閉鎖。ご注文専用ECサイト「お菓子のミカタ.shop」へ完全移行いたしました。新しいサイトでは以下の機能が加わり、グッと便利に生まれ変わりました。

- ・クレジット決済に対応 ※ご登録時にご選択ください。他の決済との併用、切り替えはできません。
- ・マイページ & お気に入り登録（注文履歴やお気に入り登録でいつもの商品をワンクリックで）
- ・在庫状況のリアルタイム反映
- ・会員登録で入力省略（2回目以降のご注文が驚くほど簡単に）

新しいサイトが皆様にとって身近で使い勝手のいい場所になれば幸いです。



ログイン  
(登録済みの方)



## 待望のサルくんシリーズ新作 サルくんのみんなの旅缶



### 発売中！

H-123 中敷き

[15-15]50枚組

size：サルくんのみんなの旅缶対応  
(136×96×H42mm)

1ケース：¥2,700 (単価 ¥54)

20ケース以上：¥2,200 (単価 ¥44)

サルくんのみんなの旅缶

[04-20]50缶入り

size：136×96×H42mm

1ケース：¥11,000(単価 ¥220)

2ケース～：¥10,500(単価 ¥210)

20ケース～：¥10,000(単価 ¥200)

